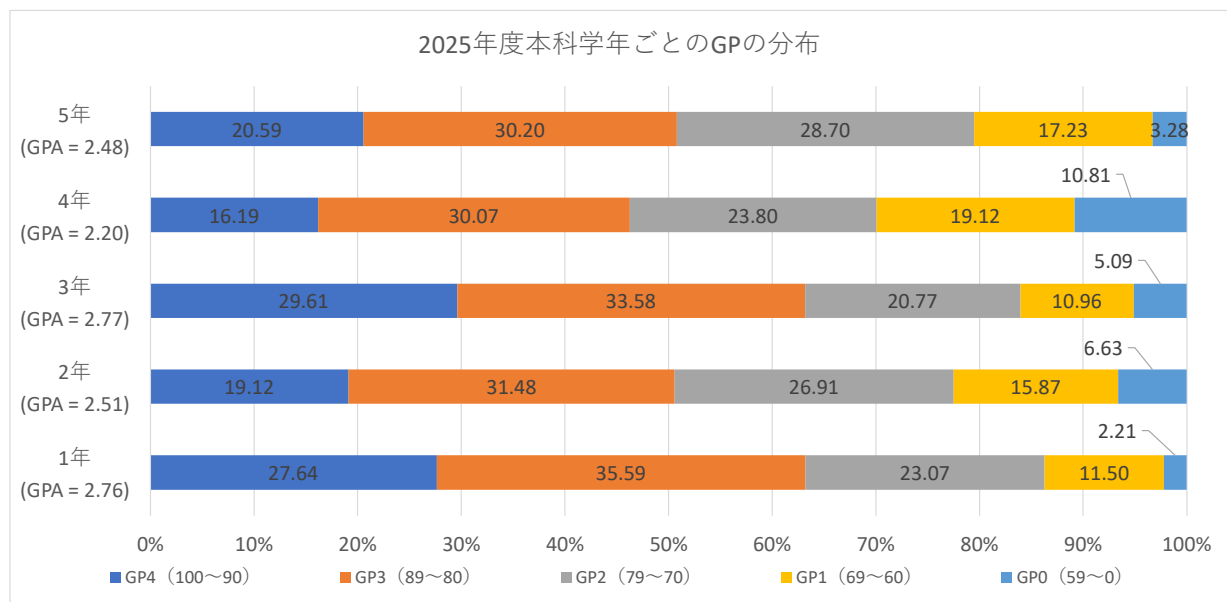
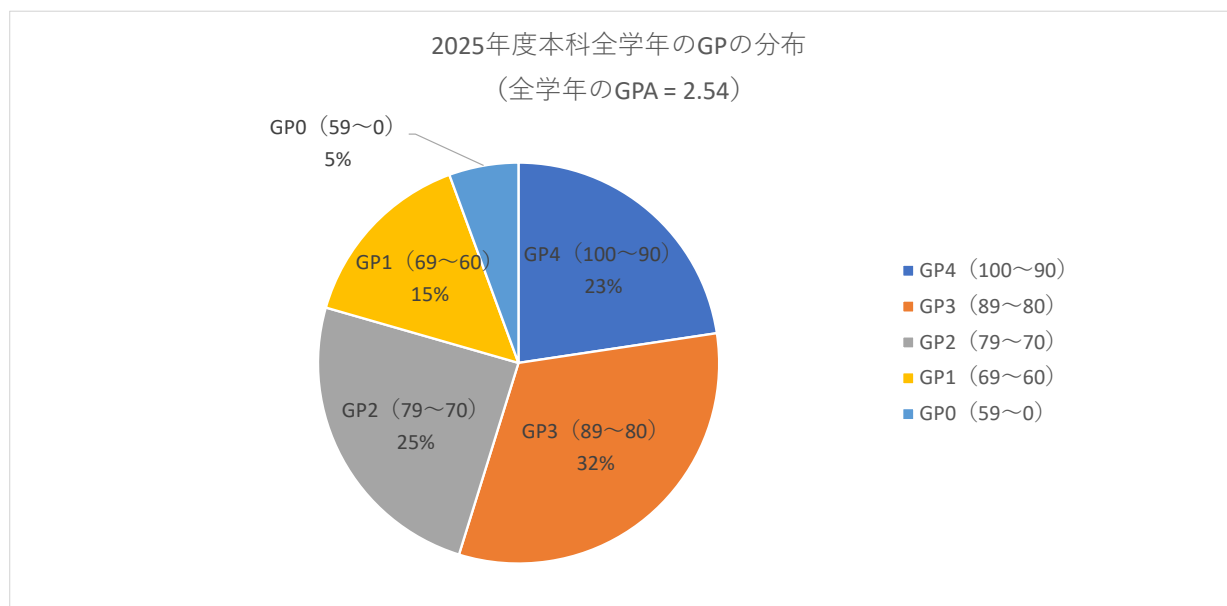
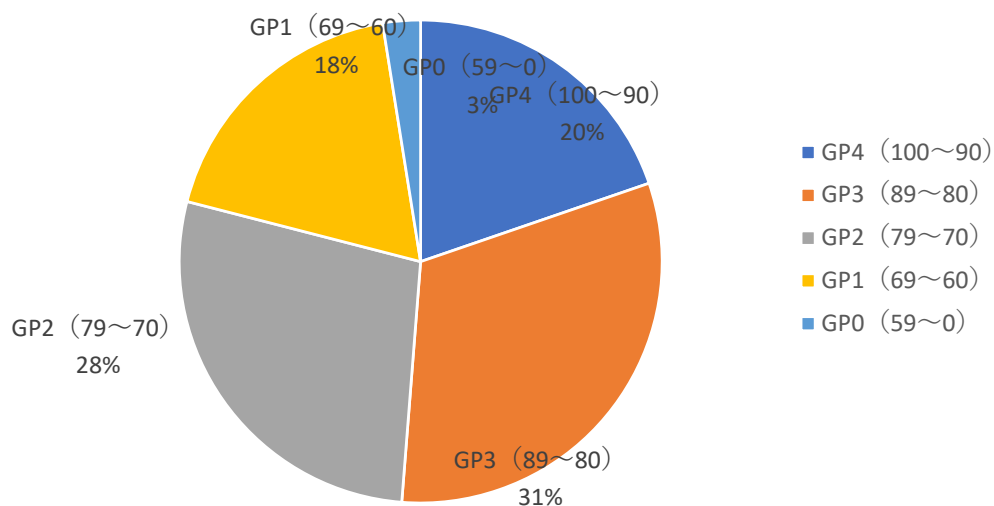


学年	GP4 (100~90)	GP3 (89~80)	GP2 (79~70)	GP1 (69~60)	GP0 (59~0)	GPA	下位1/4のGPAと人数
1年 (GPA = 2.76)	27.64	35.59	23.07	11.50	2.21	2.76	2.36以下 (42人)
2年 (GPA = 2.51)	19.12	31.48	26.91	15.87	6.63	2.51	1.97以下 (41人)
3年 (GPA = 2.77)	29.61	33.58	20.77	10.96	5.09	2.77	2.26以下 (38人)
4年 (GPA = 2.20)	16.19	30.07	23.80	19.12	10.81	2.20	1.59以下 (37人)
5年 (GPA = 2.48)	20.59	30.20	28.70	17.23	3.28	2.48	2.12以下 (38人)
全体	22.63	32.18	24.65	14.93	5.60	2.54	—

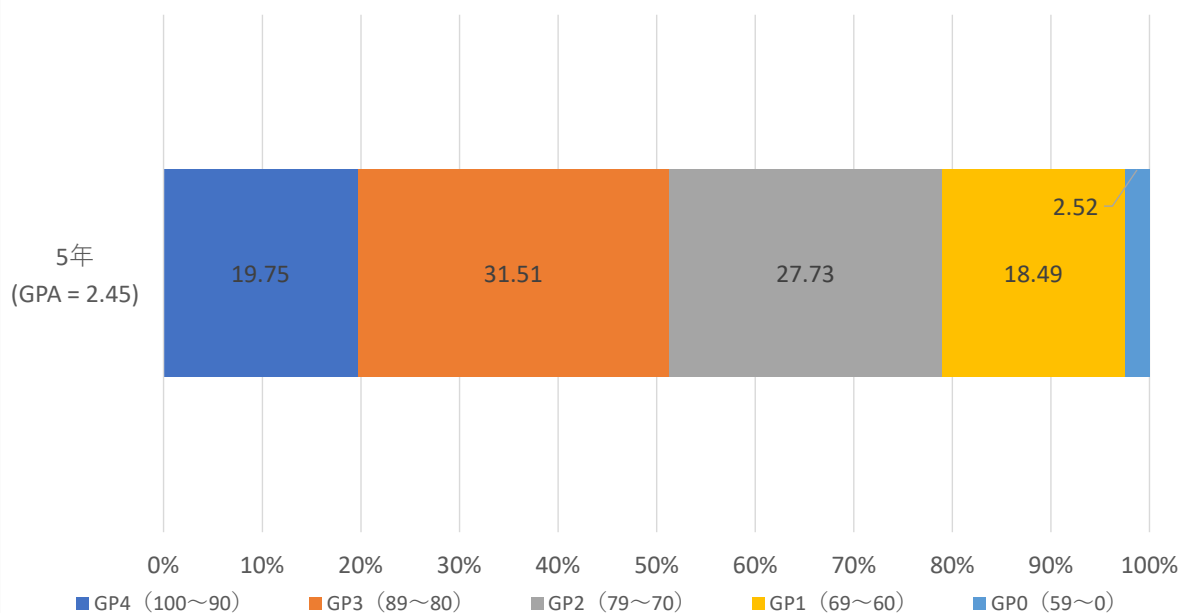


学年	GP4 (100~90)	GP3 (89~80)	GP2 (79~70)	GP1 (69~60)	GP0 (59~0)	GPA
5年 (GPA = 2.45)	19.75	31.51	27.73	18.49	2.52	2.45
全体	19.75	31.51	27.73	18.49	2.52	2.45

2025年度機械システムコースのGPの分布
(コース全体のGPA = 2.45)



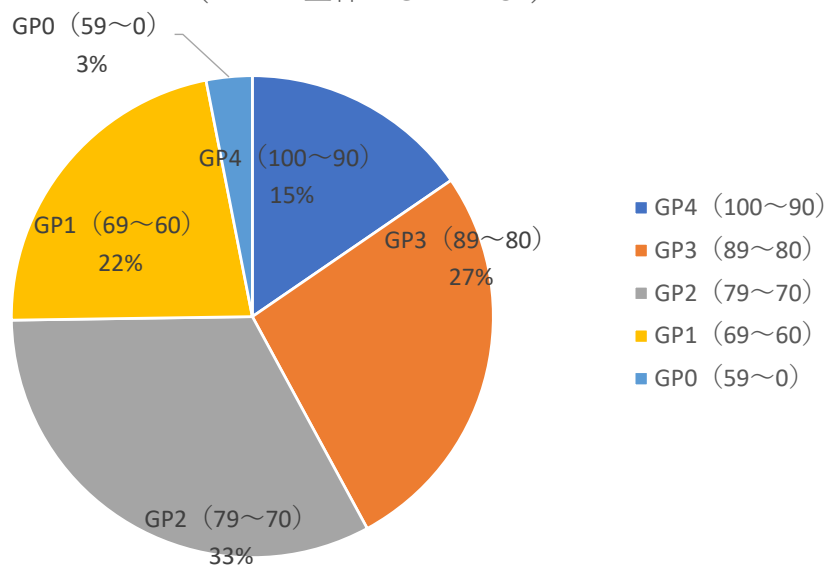
2025年度機械システムコース学年ごとのGPの分布



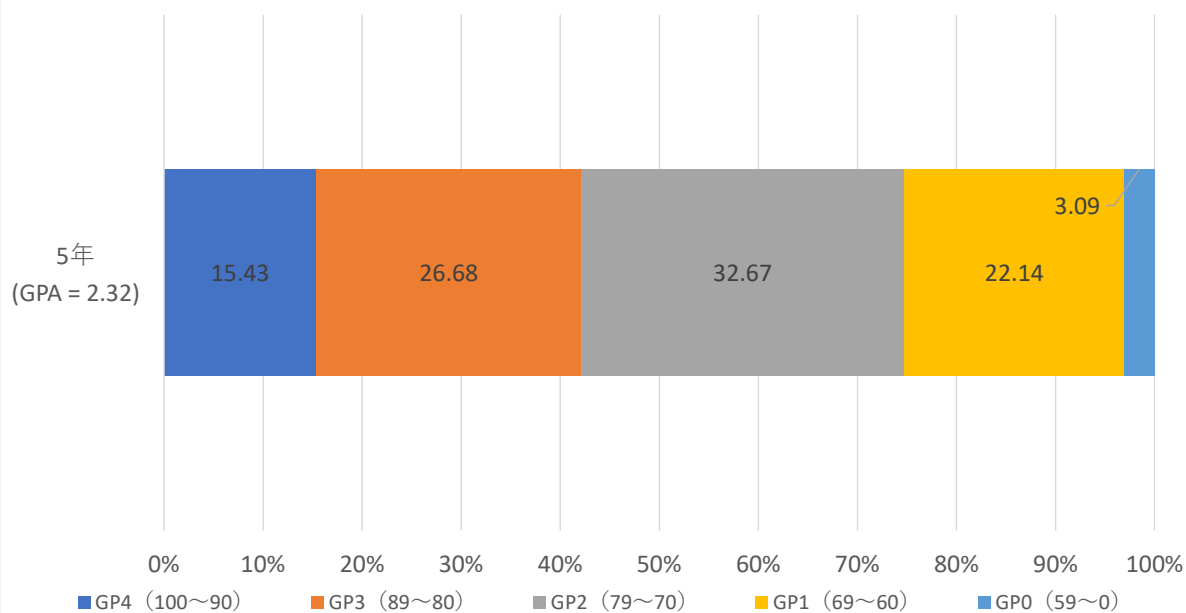
学年	GP4 (100~90)	GP3 (89~80)	GP2 (79~70)	GP1 (69~60)	GP0 (59~0)	GPA
5年 (GPA = 2.32)	15.43	26.68	32.67	22.14	3.09	2.32
全体	15.43	26.68	32.67	22.14	3.09	2.32

2025年度メカトロニクスコースのGPの分布

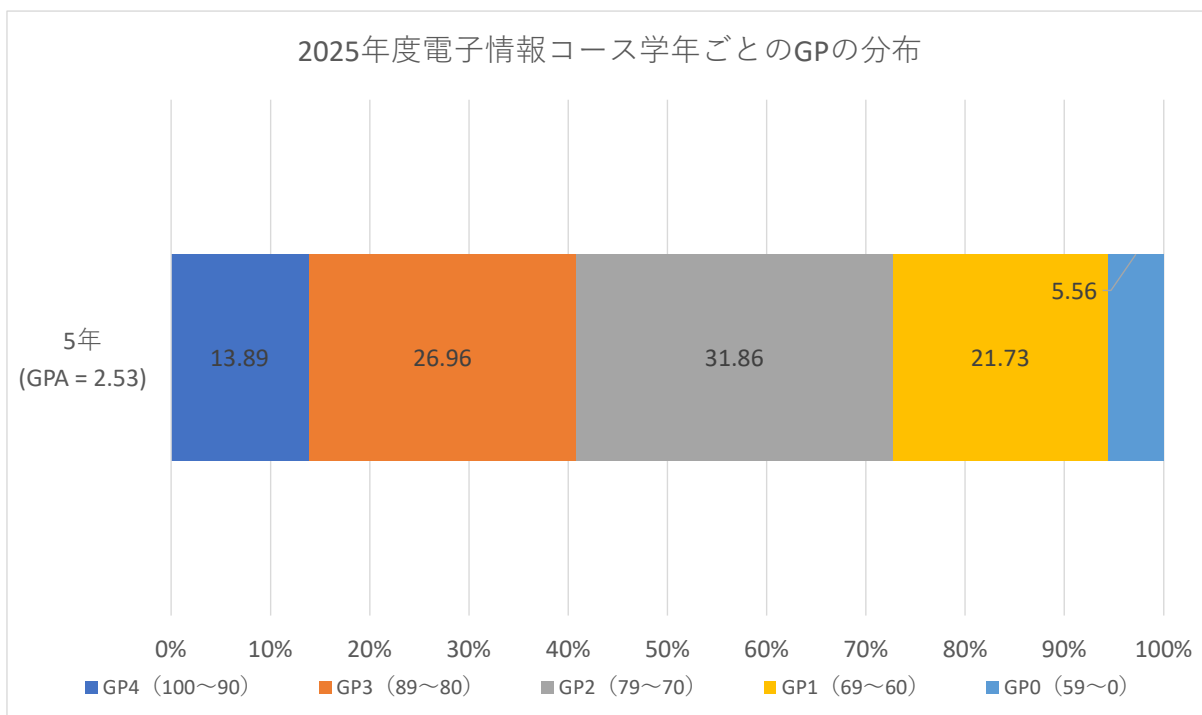
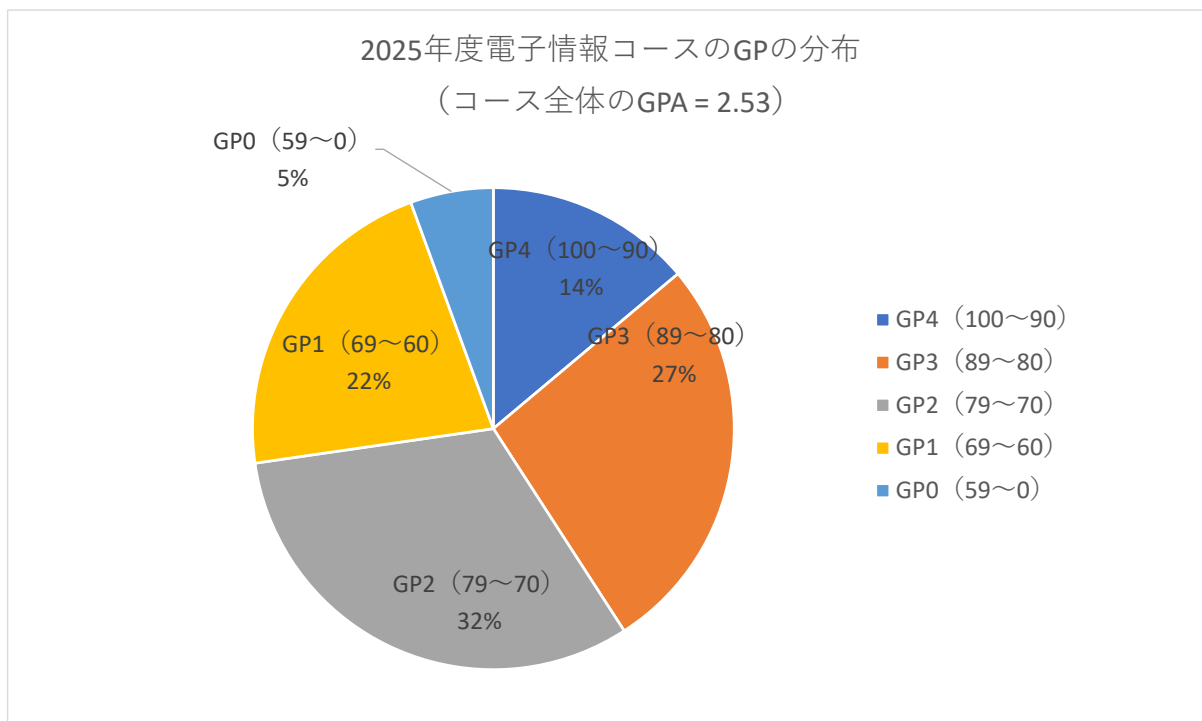
(コース全体のGPA = 2.32)



2025年度メカトロニクスコース学年ごとのGPの分布



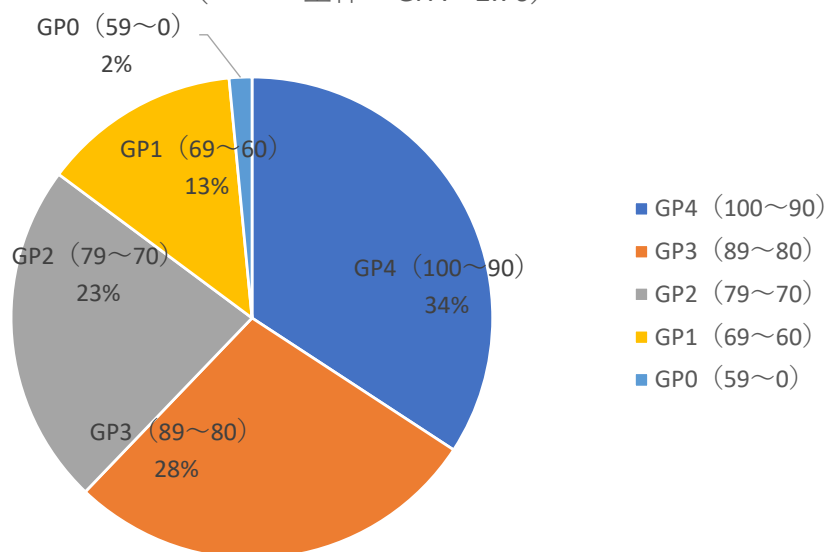
学年	GP4 (100~90)	GP3 (89~80)	GP2 (79~70)	GP1 (69~60)	GP0 (59~0)	GPA
5年 (GPA = 2.53)	13.89	26.96	31.86	21.73	5.56	2.53
全体	13.89	26.96	31.86	21.73	5.56	2.53



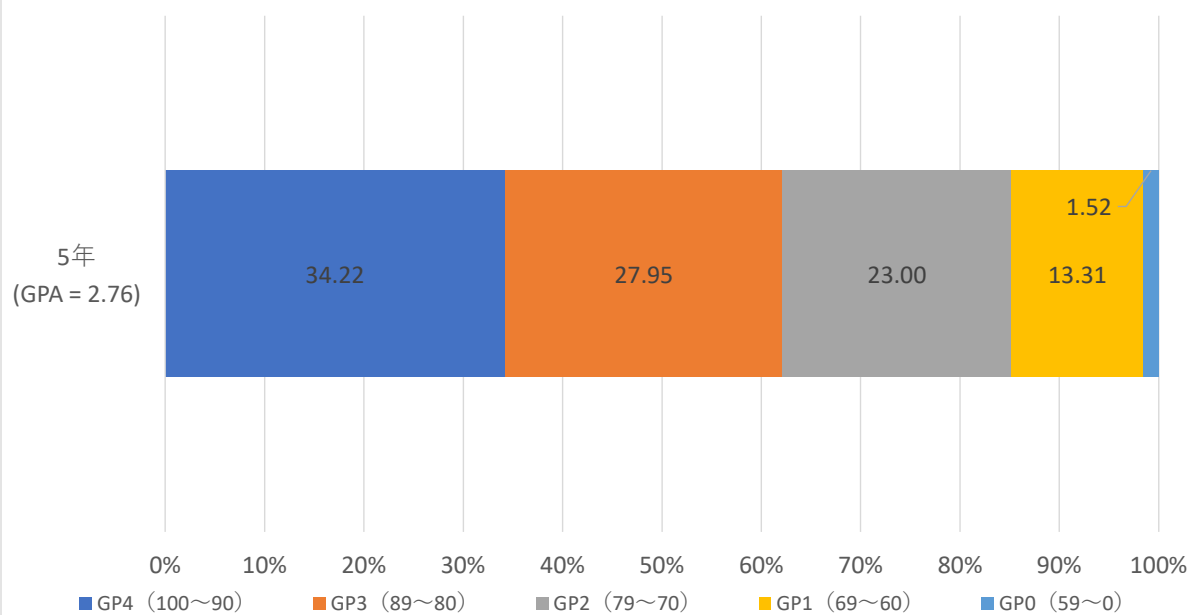
学年	GP4 (100~90)	GP3 (89~80)	GP2 (79~70)	GP1 (69~60)	GP0 (59~0)	GPA
5年 (GPA = 2.76)	34.22	27.95	23.00	13.31	1.52	2.76
全体	34.22	27.95	23.00	13.31	1.52	2.76

2025年度環境物質化学コースのGPの分布

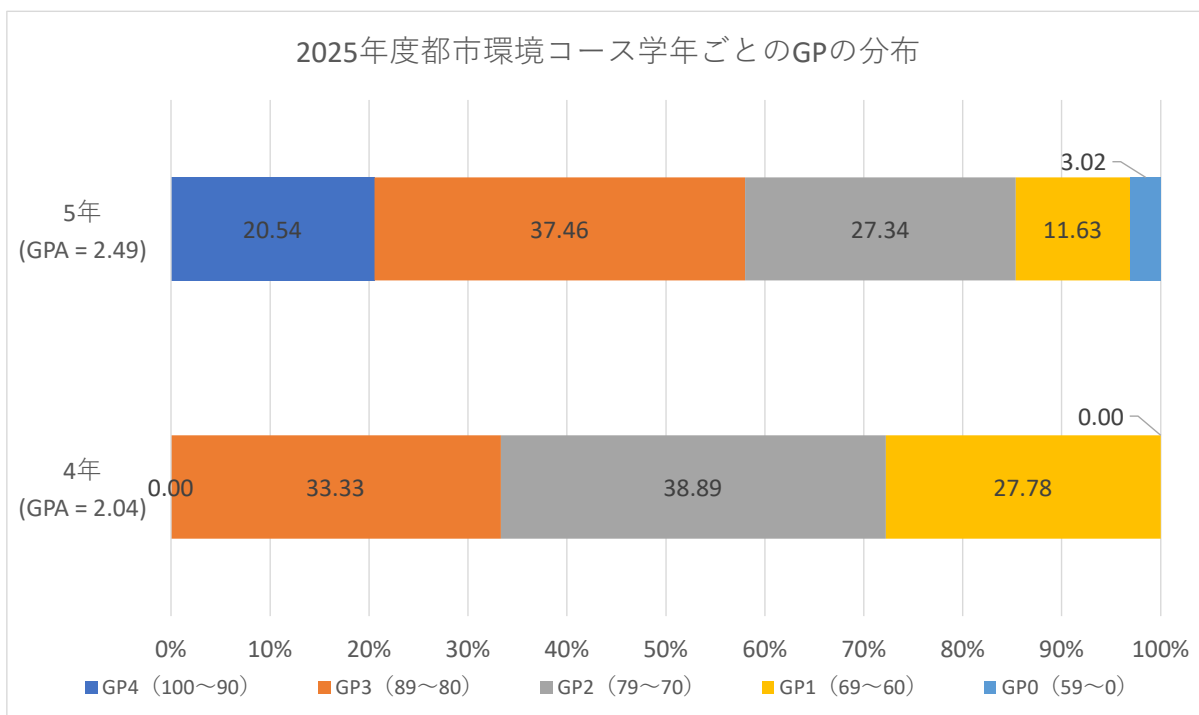
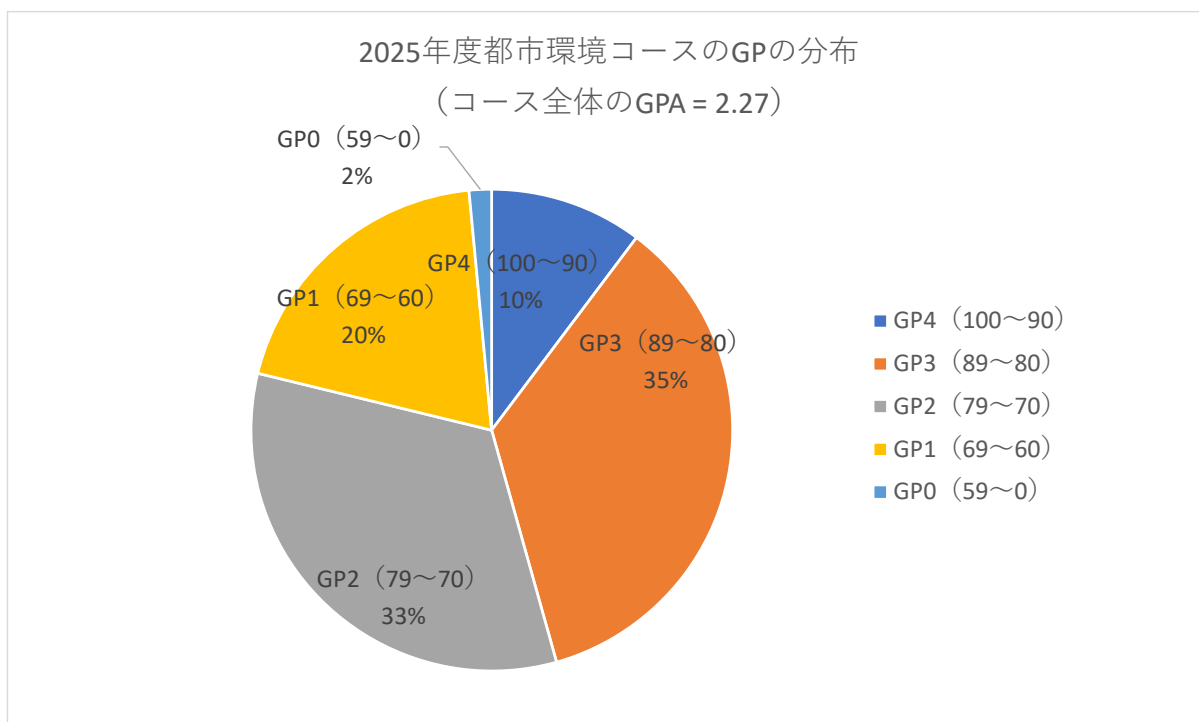
(コース全体のGPA = 2.76)



2025年度環境物質化学コース学年ごとのGPの分布

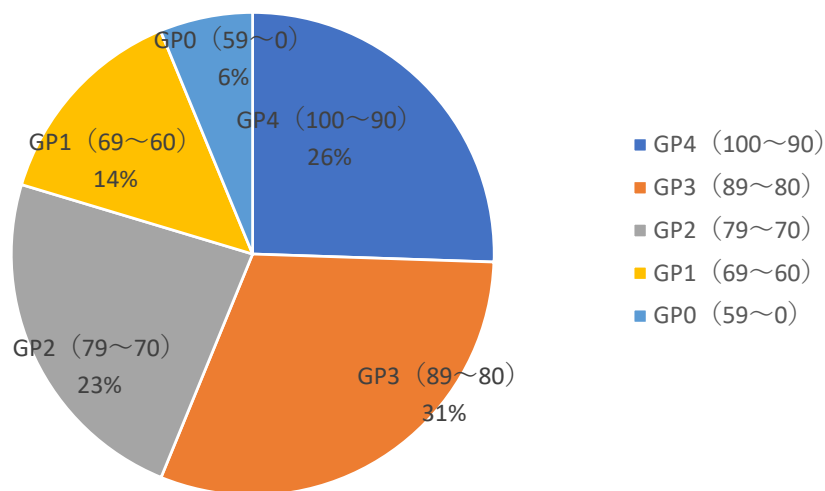


学年	GP4 (100~90)	GP3 (89~80)	GP2 (79~70)	GP1 (69~60)	GP0 (59~0)	GPA
4年 (GPA = 2.04)	0.00	33.33	38.89	27.78	0.00	2.04
5年 (GPA = 2.49)	20.54	37.46	27.34	11.63	3.02	2.49
全体	10.27	35.40	33.12	19.70	1.51	2.27

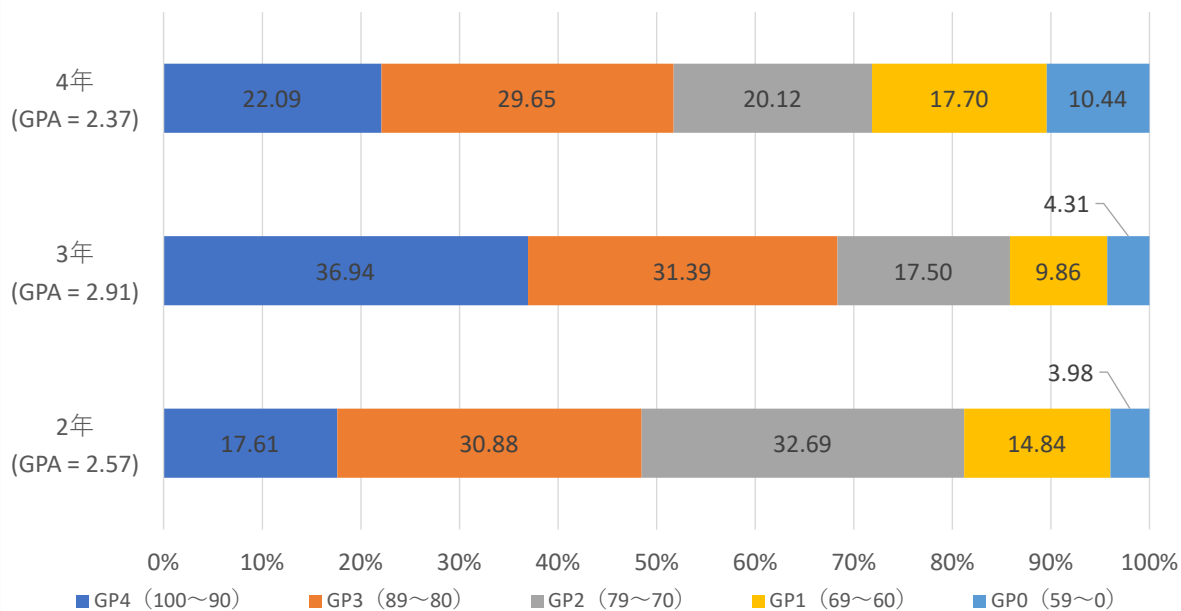


学年	GP4 (100~90)	GP3 (89~80)	GP2 (79~70)	GP1 (69~60)	GP0 (59~0)	GPA
2年 (GPA = 2.57)	17.61	30.88	32.69	14.84	3.98	2.57
3年 (GPA = 2.91)	36.94	31.39	17.50	9.86	4.31	2.91
4年 (GPA = 2.37)	22.09	29.65	20.12	17.70	10.44	2.37
全体	25.55	30.64	23.44	14.13	6.24	2.62

2025年度エネルギー機械コースのGPの分布
(コース全体のGPA = 2.62)

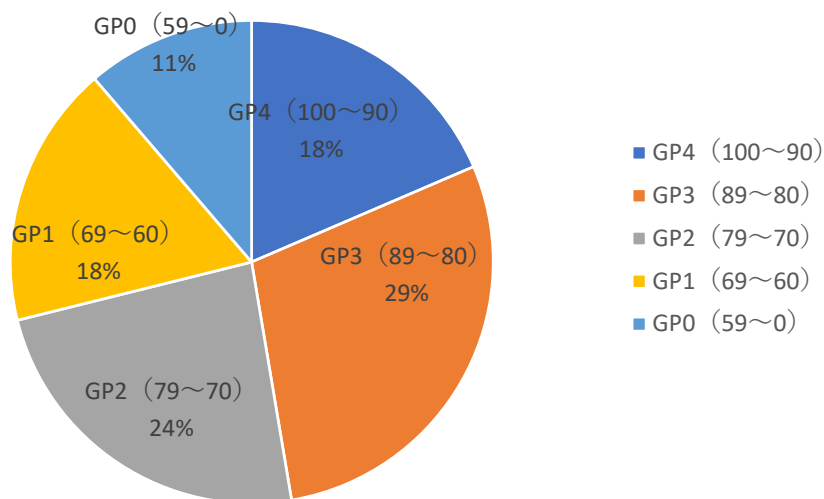


2025年度エネルギー機械コース学年ごとのGPの分布

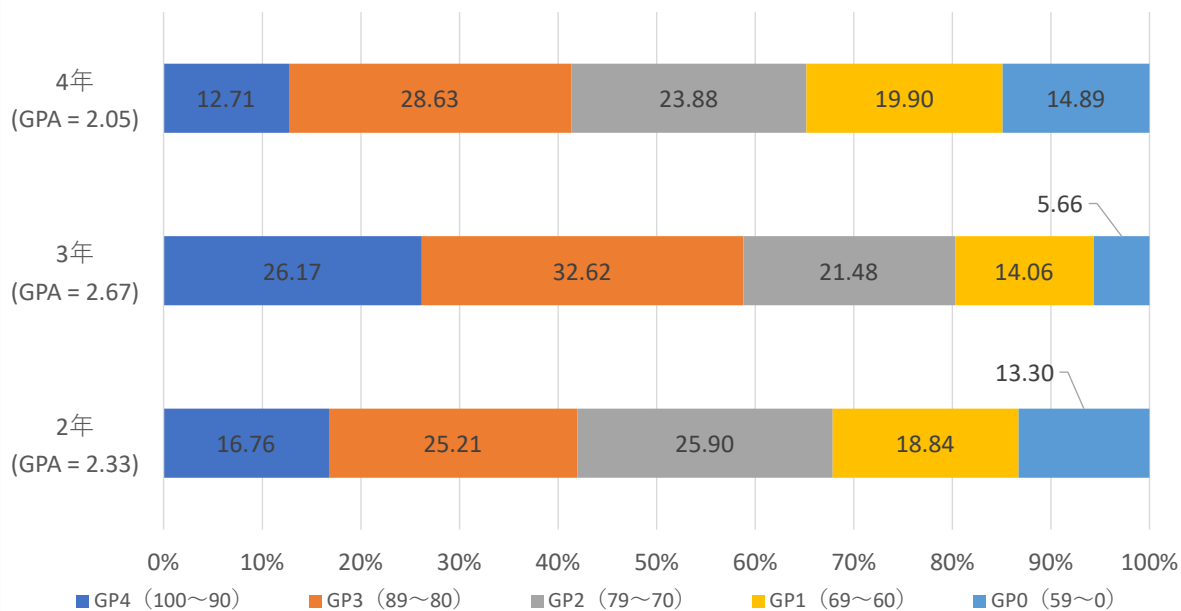


学年	GP4 (100~90)	GP3 (89~80)	GP2 (79~70)	GP1 (69~60)	GP0 (59~0)	GPA
2年 (GPA = 2.33)	16.76	25.21	25.90	18.84	13.30	2.33
3年 (GPA = 2.67)	26.17	32.62	21.48	14.06	5.66	2.67
4年 (GPA = 2.05)	12.71	28.63	23.88	19.90	14.89	2.05
全体	18.55	28.82	23.75	17.60	11.28	2.35

2025年度プロダクトデザインコースのGPの分布
(コース全体のGPA = 2.35)

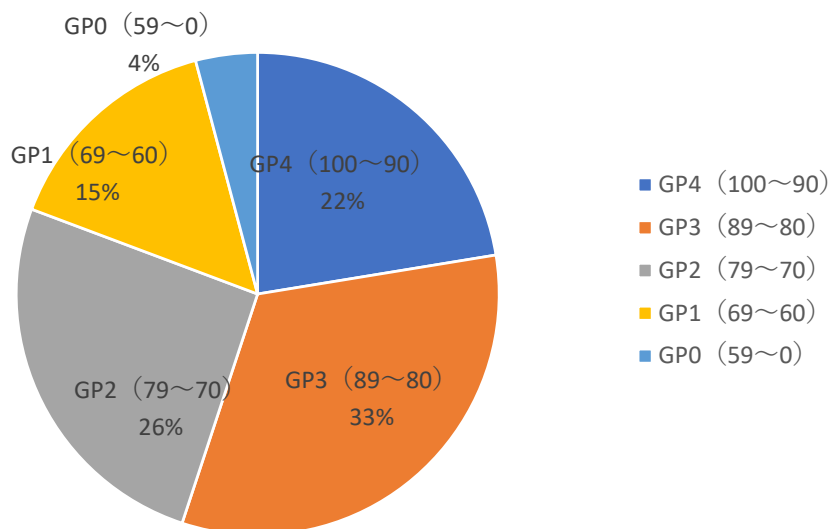


2025年度プロダクトデザインコース学年ごとのGPの分布

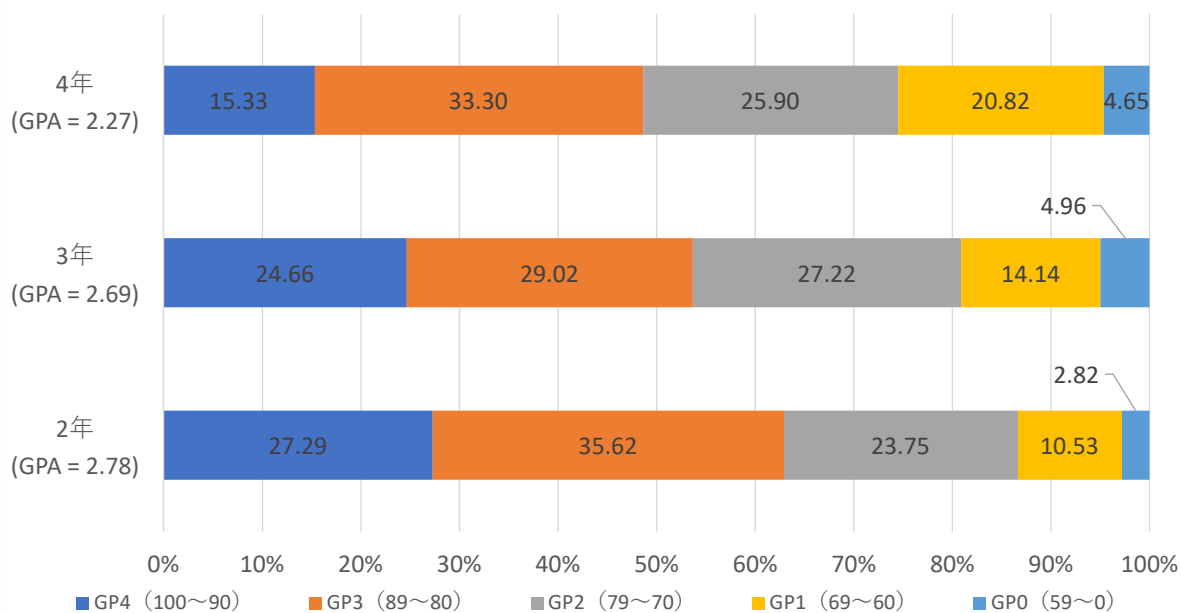


学年	GP4 (100~90)	GP3 (89~80)	GP2 (79~70)	GP1 (69~60)	GP0 (59~0)	GPA
2年 (GPA = 2.78)	27.29	35.62	23.75	10.53	2.82	2.78
3年 (GPA = 2.69)	24.66	29.02	27.22	14.14	4.96	2.69
4年 (GPA = 2.27)	15.33	33.30	25.90	20.82	4.65	2.27
全体	22.43	32.65	25.62	15.16	4.14	2.58

2025年度エレクトロニクスコースのGPの分布
(コース全体のGPA = 2.58)

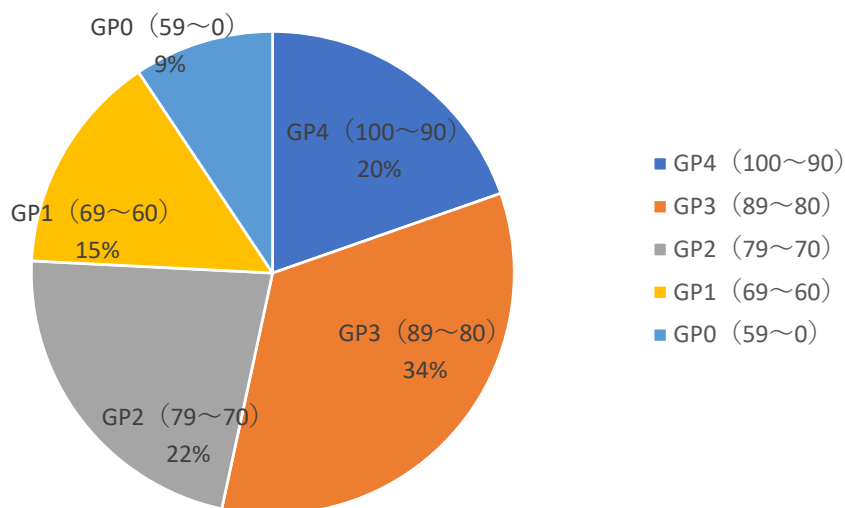


2025年度エレクトロニクスコース学年ごとのGPの分布



学年	GP4 (100~90)	GP3 (89~80)	GP2 (79~70)	GP1 (69~60)	GP0 (59~0)	GPA
2年 (GPA = 2.34)	14.07	33.69	24.90	20.03	7.31	2.34
3年 (GPA = 2.80)	29.31	40.00	17.86	7.30	5.53	2.80
4年 (GPA = 2.09)	15.61	27.51	24.42	17.16	15.30	2.09
全体	19.66	33.74	22.39	14.83	9.38	2.41

2025年度知能情報コースのGPの分布
(コース全体のGPA = 2.41)



2025年度知能情報コース学年ごとのGPの分布

